

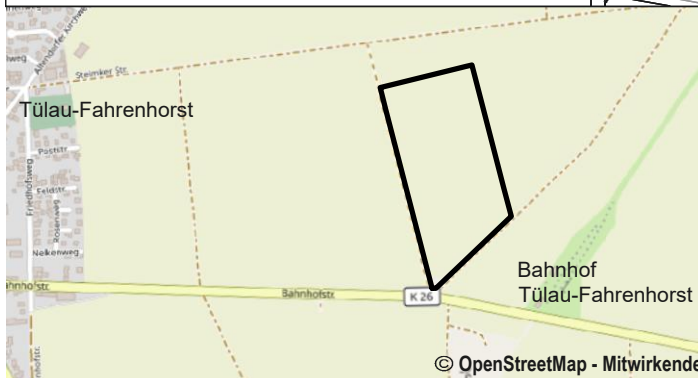
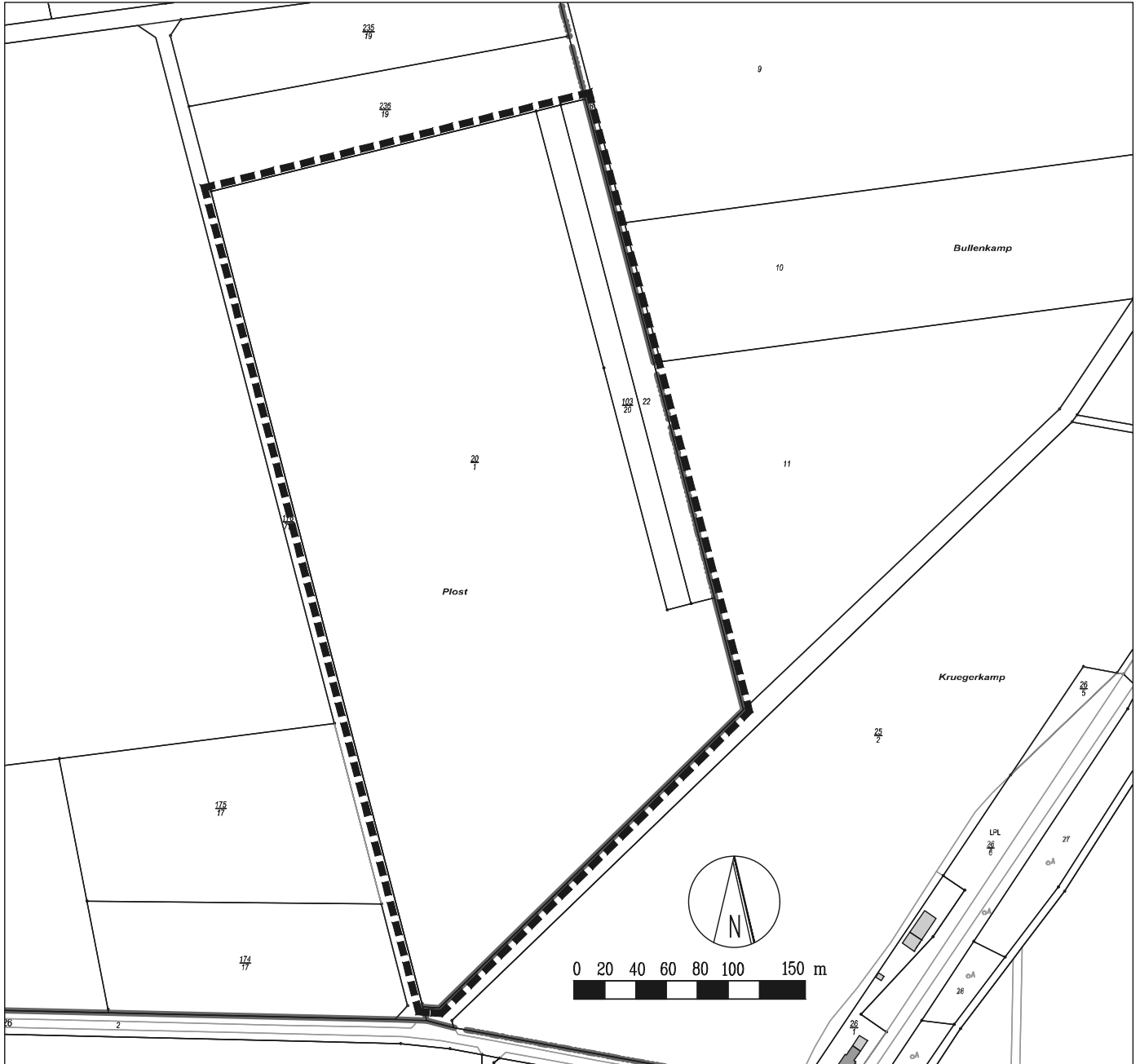
Vorhabenbezogener Bebauungsplan  
**Photovoltaik-Freiflächenanlage**  
**Tüla-Fahrenhorst**

Kartengrundlage: Amtliches Liegenschaftskataster-Informationssystem (ALKIS)

Quelle: Auszug aus den Geodaten des Landesamtes für Geoinformation und Landesvermessung Niedersachsen,  
© (2024)



Gebietsabgrenzung



Das Plangebiet befindet sich östlich der bebauten Ortslage von Tüla, wie dargestellt.